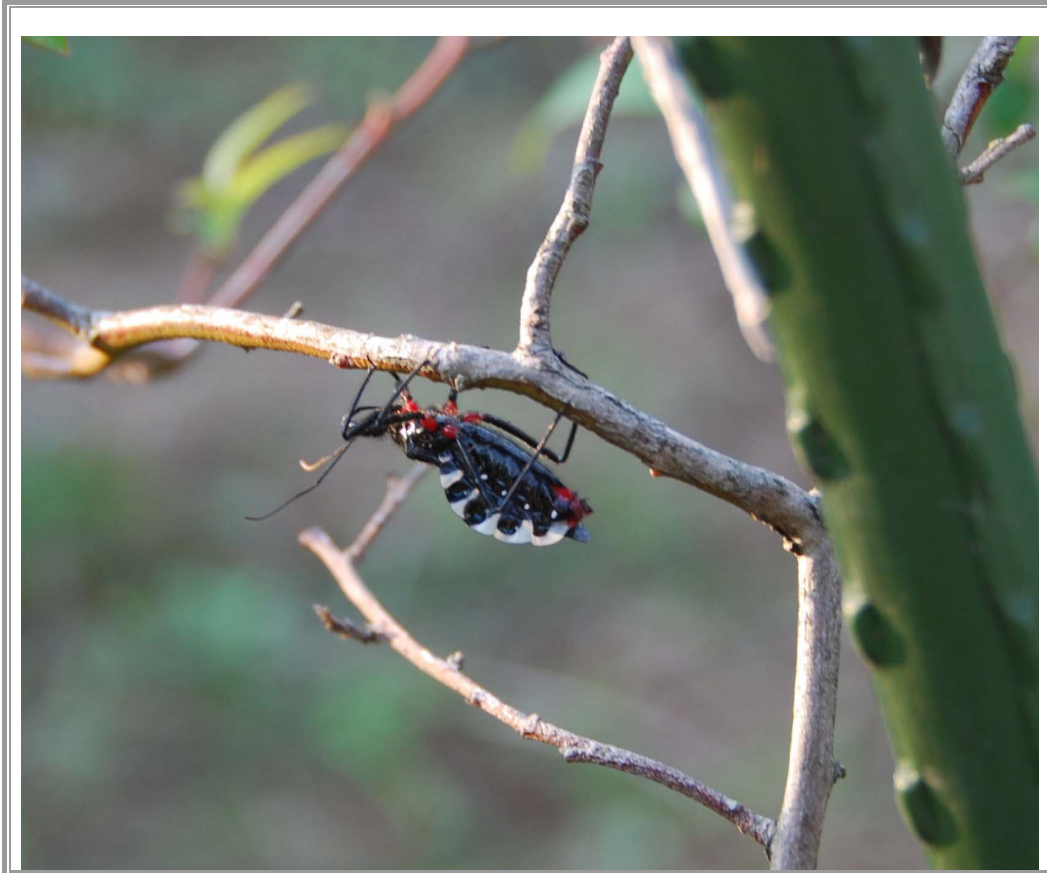


平成 24 年 5 月 20 日



森づくり集団「^{しほり}栞」事務局通信 Vol.44号

【今月の活動報告】【次回の活動予定】
【お知らせ/募集】【編集後記】



毎年栃木の栗の木に出現するヨコツナサシガメ。
日本では大きいクラスのカメムシでグロテスクです。 2012.5.19 岩舟

【今月の活動報告】

5月13日(日)10:00～ 下富第3・第2フィールド

参加者 / 小林、神座、土金、緑川、吉田(ひ)、渡部、中島 (敬称略)

活動担当者 / 吉田(あ)

24年度春の植生調査を行いました。



第3フィールドではキンラン・ギンランが見頃でした。
最近イチヤクソウが衰退しているようで気になります。

コドラートAでは、無くなってしまったと思われていた
レンゲツツジが健在でした。

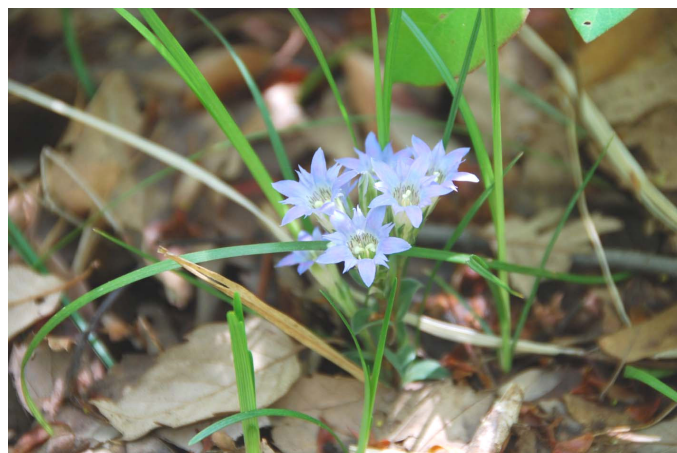


第2フィールドは下刈りをしているためか、
種数があっても量が少なく、単相に近い
状態です。
実生や、植樹したコナラが密生してい
るところが数カ所確認できるため、これ
からの作業の対象になると思われます。

フィールドの一部に、ランが発生するのに良い環境があります。ここは維持し、保全していきたい
と思います。
お疲れ様でした。



吉田あ



【次回の活動予定】

6月3日(日)

第3フィールド

参加希望者は、メンバーメールにてお知らせください。

活動担当 武田、土金

【お知らせ/募集】

参加者募集のお知らせ

森づくり集団「^{しほり}菜」は、毎月第1週日曜日に所沢下富のくぬぎ山で里山の手入れをおこなっています。
会員のほとんどが森林インストラクターの資格を取得し、初めての方には危険防止のための注意事項、作業方法を丁寧にご指導いたします。
私たちは10年以上にわたり目的に応じた森の手入れをして、経過を観察し新しい発見、新しい取り組みを楽しんでいます。
また、植物の観察会、子供のための観察会、森の手入れ研修会などの企画計画していますので、興味のある方はぜひご参加下さい。

連絡先は下記事務局まで

【編集後記】

天候不順が続きましたが、植生調査の日はとても良い陽が降りそそぎいでくれました。フィールドに入るとやわらかい木々の緑が迎えてくれ、今年は何の位新しい芽を見つけることが出来るかドキドキします。いつも見慣れているフィールドですが、いつの間にか消えてしまったもの、そして新しく芽生えたものを探するのは楽しいことです。Nさんは「ウグイスかぐら」をつまんで「あま～い」と昔を懐かしんでいました。ときどき「さんしょ」の若芽に触れるととてもよい香りがします。これは佃煮にすると美味しそう！あれこれと頭の中をレシピがめぐります。「きんらん」「ぎんらん」「ささばぎんらん」は元気でしたが、「くちなしぐさ」は少しづつ減っています。「あおばずく」の鳴き声、「つみ」を確認しました。これからこのフィールドは昆虫たちの出番です。

緑川

植物の菜

今回はお休みです。

あ

森づくり集団「^{しほり}菜」事務局

アドレス info@mori-shiori.sakura.ne.jp

ホームページ <http://mori-shiori.sakura.ne.jp/>

事務局長 緑川睦子